

СХЕМА РАСПОЛОЖЕНИЯ ГРАНИЦ ПУБЛИЧНОГО СЕРВИТУТА

Публичный сервитут для реконструкции и эксплуатации объекта ВЛ-10 кВ М-9 в рамках реализации объекта:
«Строительство и реконструкция автомобильной дороги А-289 Краснодар - Славянск-на-Кубани - Темрюк -
автомобильная дорога А-290 Новороссийск - Керчь»

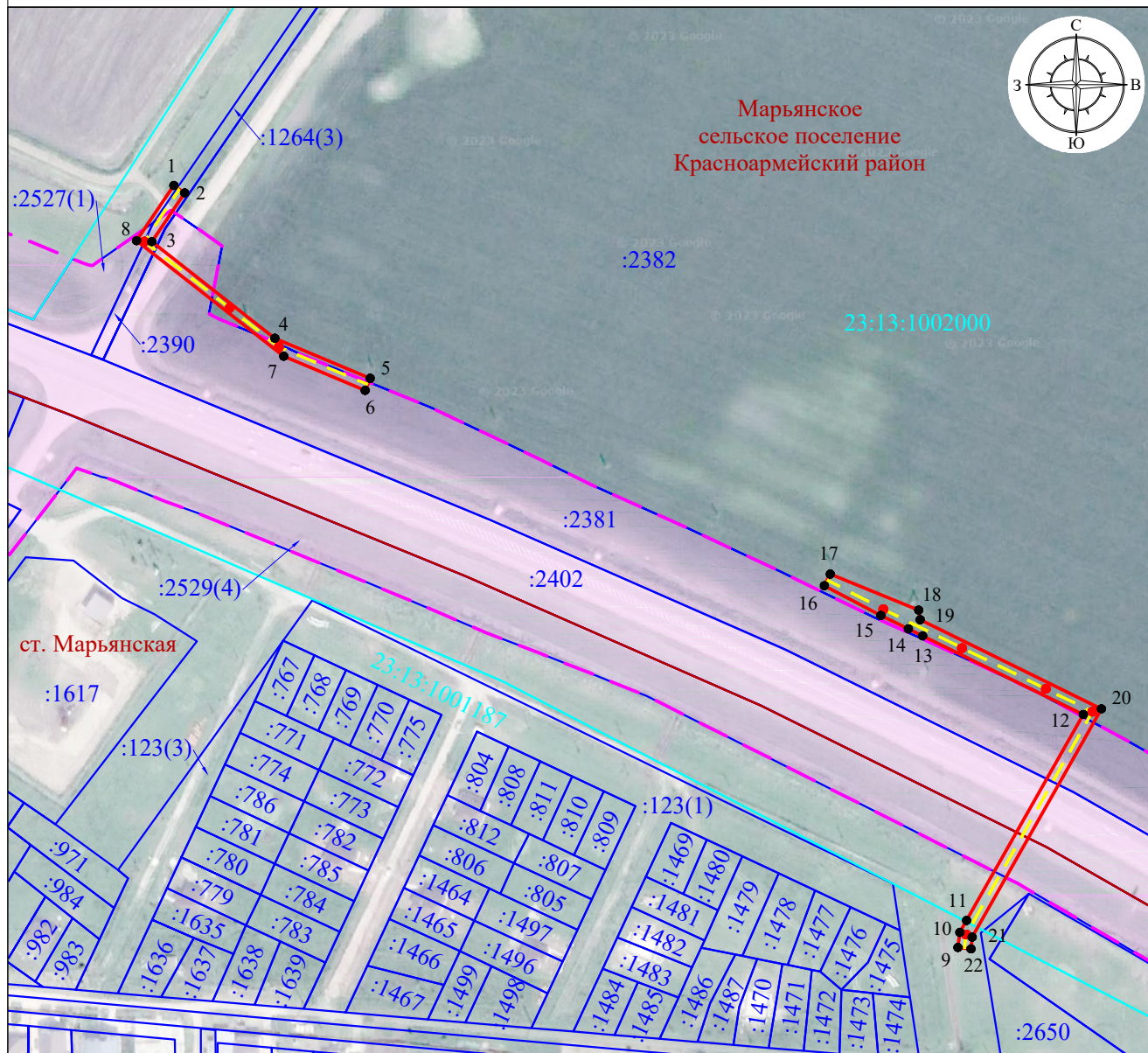
(наименование объекта, местоположение границ которого описано (далее - объект))

Раздел 1

Сведения об объекте		
№ п/п	Характеристики объекта	Описание характеристик
1	2	3
1	Местоположение объекта	Краснодарский край, Красноармейский район, Марьянское сельское поселение
2	Площадь объекта +/- величина погрешности определения площади (Р+/- Дельта Р)	2391 кв.м ± 17 кв.м
3	Иные характеристики объекта	Публичный сервитут на срок 49 лет для использования земельных участков и земель, в интересах ФКУ Упрдор «Тамань» (ОГРН 1024900963086) в целях реконструкции и эксплуатации объекта ВЛ-10 кВ М-9 в рамках реализации объекта: «Строительство и реконструкция автомобильной дороги А-289 Краснодар - Славянск-на-Кубани - Темрюк - автомобильная дорога А-290 Новороссийск - Керчь». Обладатель публичного сервитута: Федеральное казенное учреждение «Управление федеральных автомобильных дорог «Тамань» Федерального дорожного агентства» (ФКУ Упрдор «Тамань») (ИНН 4909083435, ОГРН 1024900963086), находящееся по адресу: 353440, Краснодарский край, г. Анапа, Проспект Революции, 3. Электронная почта: office@fkutaman.ru

Схема расположения границ публичного сервитута

Публичный сервитут для реконструкции и эксплуатации объекта ВЛ-10 кВ М-9 в рамках реализации объекта: «Строительство и реконструкция автомобильной дороги А-289 Краснодар - Славянск-на-Кубани - Темрюк - автомобильная дорога А-290 Новороссийск - Керчь»



Используемые условные знаки и обозначения

- - граница публичного сервитута
- - граница кадастрового квартала
- 23:13:1002000 - номер кадастрового квартала
- - граница земельного участка, учтенного в ЕГРН
- :2402 - кадастровый номер земельного участка, учтенного в ЕГРН
- Красноармейский район - наименование субъекта, МО, населенного пункта
- - границы субъекта, МО, населенного пункта
- ¹ - обозначение характерной точки границы охранной зоны
- ¹ - проектное местоположение инженерного сооружения:
- - - - граница полосы отвода объекта: «Строительство и реконструкция автомобильной дороги А-289 Краснодар - Славянск-на-Кубани - Темрюк - автомобильная дорога А-290 Новороссийск - Керчь»
- ² - проектное местоположение инженерного сооружения (подлежащих реконструкции в связи с изменением их местоположения):
- - - - ось ВЛ-10 кВ М-9
- - опора ВЛ-10 кВ М-9