

СХЕМА РАСПОЛОЖЕНИЯ ГРАНИЦ ПУБЛИЧНОГО СЕРВИТУТА

Публичный сервитут для реконструкции объекта ВЛ-10 кВ М-11 в рамках реализации объекта: «Строительство и реконструкция автомобильной дороги А-289 Краснодар - Славянск-на-Кубани - Темрюк - автомобильная дорога А-290 Новороссийск - Керчь»

(наименование объекта, местоположение границ которого описано (далее - объект))

Раздел 1

Сведения об объекте		
№ п/п	Характеристики объекта	Описание характеристик
1	2	3
1	Местоположение объекта	Краснодарский край, Красноармейский район, Марьянское сельское поселение
2	Площадь объекта +/- величина погрешности определения площади (Р+/- Дельта Р)	7932 кв.м ± 31 кв.м
3	Иные характеристики объекта	Публичный сервитут на срок 60 дней для использования земельных участков и земель, в интересах ФКУ Упрдор «Тамань» (ОГРН 1024900963086) в целях реконструкции объекта ВЛ-10 кВ М-11 в рамках реализации объекта: «Строительство и реконструкция автомобильной дороги А-289 Краснодар - Славянск-на-Кубани - Темрюк - автомобильная дорога А-290 Новороссийск - Керчь». Владелец публичного сервитута: Федеральное казенное учреждение «Управление федеральных автомобильных дорог «Тамань» Федерального дорожного агентства» (ФКУ Упрдор «Тамань») (ИНН 4909083435, ОГРН 1024900963086), находящееся по адресу: 353440, Краснодарский край, г. Анапа, Проспект Революции, 3. Электронная почта: office@fkutaman.ru

Раздел 2

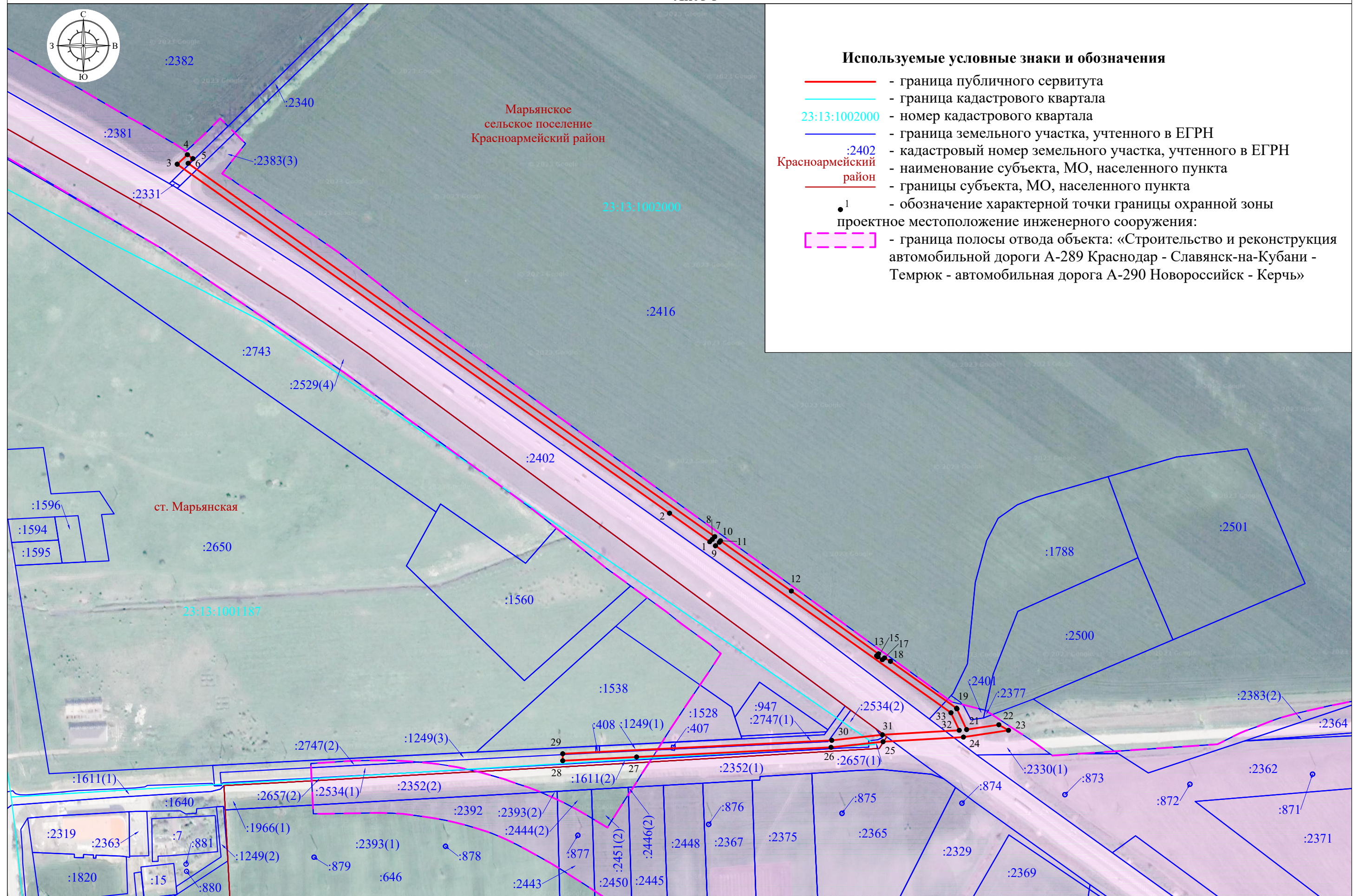
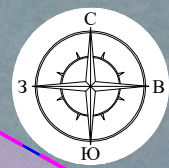
Сведения о местоположении границ объекта					
1. Система координат <u>МСК-23, зона 1</u>					
2. Сведения о характерных точках границ объекта					
Обозначение характерных точек границ	Координаты, м		Метод определения координат характерной точки	Средняя квадратическая погрешность положения характерной точки (M _t), м	Описание обозначения точки на местности (при наличии)
	X	Y			
1	2	3	4	5	6
Зона1(1)	–	–	–	–	–
1	486397.88	1353927.35	Аналитический метод	0.10	–
2	486422.37	1353892.81	Аналитический метод	0.10	–
3	486722.19	1353469.91	Аналитический метод	0.10	–
4	486730.39	1353478.64	Аналитический метод	0.10	–
5	486726.97	1353483.36	Аналитический метод	0.10	–
6	486722.97	1353479.28	Аналитический метод	0.10	–
7	486402.19	1353931.63	Аналитический метод	0.10	–
8	486399.85	1353929.56	Аналитический метод	0.10	–
1	486397.88	1353927.35	Аналитический метод	0.10	–
Зона1(2)	–	–	–	–	–
9	486394.41	1353932.24	Аналитический метод	0.10	–
10	486397.40	1353935.59	Аналитический метод	0.10	–
11	486398.69	1353936.57	Аналитический метод	0.10	–
12	486355.51	1353997.46	Аналитический метод	0.10	–
13	486301.52	1354072.29	Аналитический метод	0.10	–
14	486299.93	1354070.66	Аналитический метод	0.10	–
15	486298.92	1354071.91	Аналитический метод	0.10	–
16	486296.49	1354075.58	Аналитический метод	0.10	–
17	486298.14	1354077.49	Аналитический метод	0.10	–
18	486295.20	1354082.51	Аналитический метод	0.10	–
19	486254.85	1354139.41	Аналитический метод	0.10	–
20	486254.25	1354139.66	Аналитический метод	0.10	–
21	486236.50	1354147.98	Аналитический метод	0.10	–
22	486240.68	1354175.67	Аналитический метод	0.10	–
23	486235.86	1354183.91	Аналитический метод	0.10	–
24	486230.02	1354145.25	Аналитический метод	0.10	–
25	486226.07	1354076.19	Аналитический метод	0.10	–
26	486221.22	1354031.52	Аналитический метод	0.10	–
27	486213.00	1353864.50	Аналитический метод	0.10	–
28	486209.76	1353801.06	Аналитический метод	0.10	–
29	486215.75	1353801.10	Аналитический метод	0.10	–
30	486227.26	1354032.17	Аналитический метод	0.10	–
31	486232.05	1354075.69	Аналитический метод	0.10	–
32	486235.86	1354141.65	Аналитический метод	0.10	–
33	486250.98	1354134.56	Аналитический метод	0.10	–
9	486394.41	1353932.24	Аналитический метод	0.10	–
Зона1(3)	–	–	–	–	–
34	486268.69	1354536.97	Аналитический метод	0.10	–
35	486272.40	1354602.53	Аналитический метод	0.10	–
36	486276.77	1354683.55	Аналитический метод	0.10	–
37	486269.67	1354666.27	Аналитический метод	0.10	–
38	486267.67	1354627.32	Аналитический метод	0.10	–
39	486264.96	1354578.62	Аналитический метод	0.10	–
34	486268.69	1354536.97	Аналитический метод	0.10	–
3. Сведения о характерных точках части (частей) границы объекта					
Обозначение характерных точек части границы	Координаты, м		Метод определения координат характерной точки	Средняя квадратическая погрешность	Описание обозначения точки на
	X	Y			

				положения характерной точки (M _t), м	местности (при наличии)
1	2	3	4	5	6
-	-	-	-	-	-

Схема расположения границ публичного сервитута

Публичный сервитут для реконструкции объекта ВЛ-10 кВ М-11 в рамках реализации объекта: «Строительство и реконструкция автомобильной дороги А-289 Краснодар - Славянск-на-Кубани - Темрюк - автомобильная дорога А-290 Новороссийск - Керчь»

Лист 1



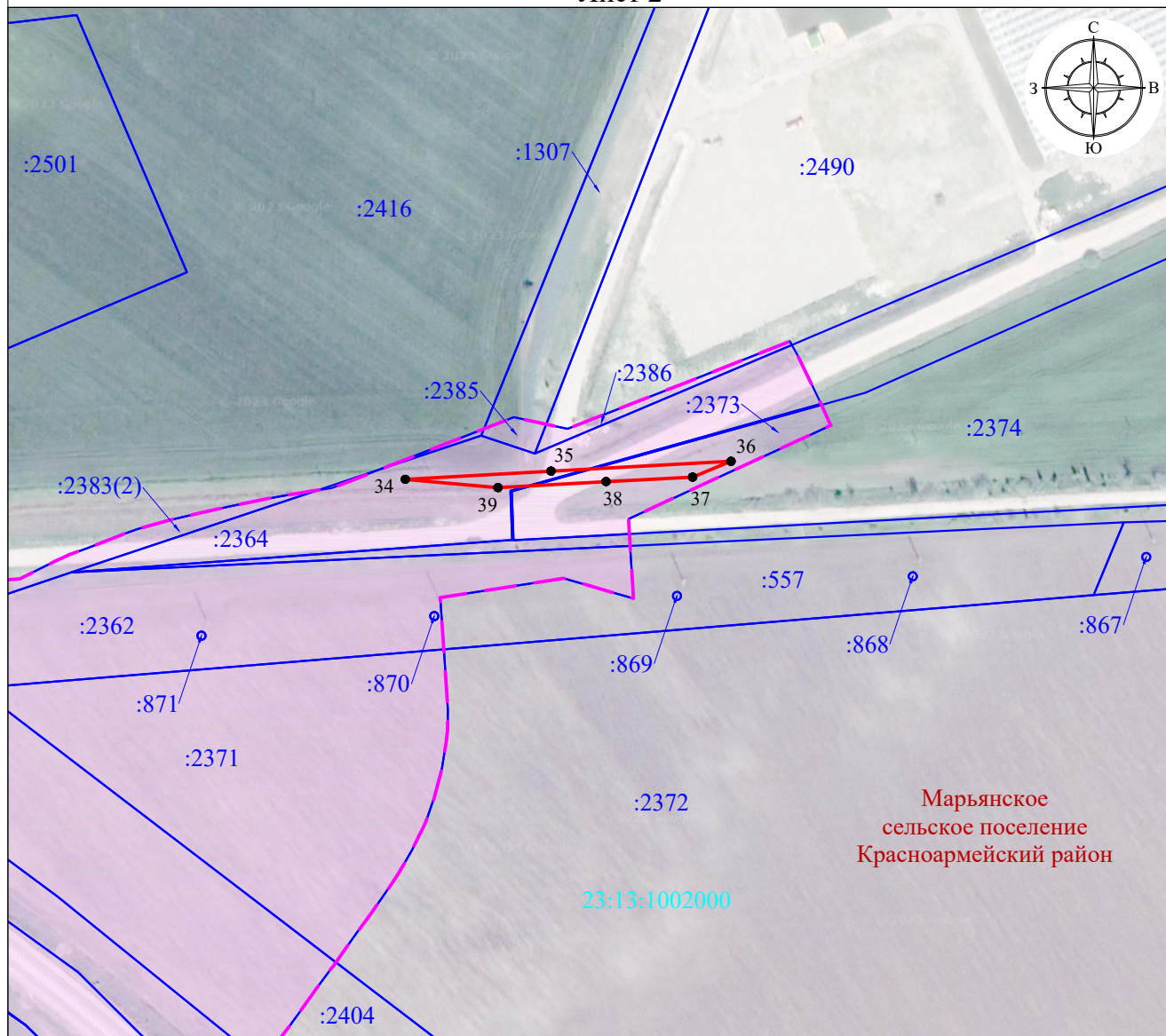
Используемые условные знаки и обозначения

- - граница публичного сервитута
- - граница кадастрового квартала
- 23:13:1002000 - номер кадастрового квартала
- - граница земельного участка, учтенного в ЕГРН
- :2402 - кадастровый номер земельного участка, учтенного в ЕГРН
- Красноармейский район - наименование субъекта, МО, населенного пункта
- - границы субъекта, МО, населенного пункта
- ¹ - обозначение характерной точки границы охранной зоны
- ¹ - проектное местоположение инженерного сооружения:
- граница полосы отвода объекта: «Строительство и реконструкция автомобильной дороги А-289 Краснодар - Славянск-на-Кубани - Темрюк - автомобильная дорога А-290 Новороссийск - Керчь»

Схема расположения границ публичного сервитута

Публичный сервитут для реконструкции объекта ВЛ-10 кВ М-11 в рамках реализации объекта: «Строительство и реконструкция автомобильной дороги А-289 Краснодар - Славянск-на-Кубани - Темрюк - автомобильная дорога А-290 Новороссийск - Керчь»

Лист 2



Марьянское
сельское поселение
Красноармейский район

Система координат МСК-23, зона 1

Масштаб 1:3000

Используемые условные знаки и обозначения

- - граница публичного сервитута
- - граница кадастрового квартала
- 23:13:1002000 - номер кадастрового квартала
- - граница земельного участка, учтенного в ЕГРН
- :2402 - кадастровый номер земельного участка, учтенного в ЕГРН
- Красноармейский район - наименование субъекта, МО, населенного пункта
- - границы субъекта, МО, населенного пункта
- ¹ - обозначение характерной точки границы охранной зоны
- ¹ - проектное местоположение инженерного сооружения:
- граница полосы отвода объекта: «Строительство и реконструкция автомобильной дороги А-289 Краснодар - Славянск-на-Кубани - Темрюк - автомобильная дорога А-290 Новороссийск - Керчь»