

ОПИСАНИЕ МЕСТОПОЛОЖЕНИЯ ГРАНИЦ

Публичный сервитут для реконструкции ВЛ 10 кВ М-6 в рамках реализации объекта:
«Строительство и реконструкция автомобильной дороги А-289 Краснодар - Славянск-на-Кубани -
Темрюк - автомобильная дорога А-290 Новороссийск - Керчь»
(наименование объекта, местоположение границ которого описано (далее - объект))

Раздел 1

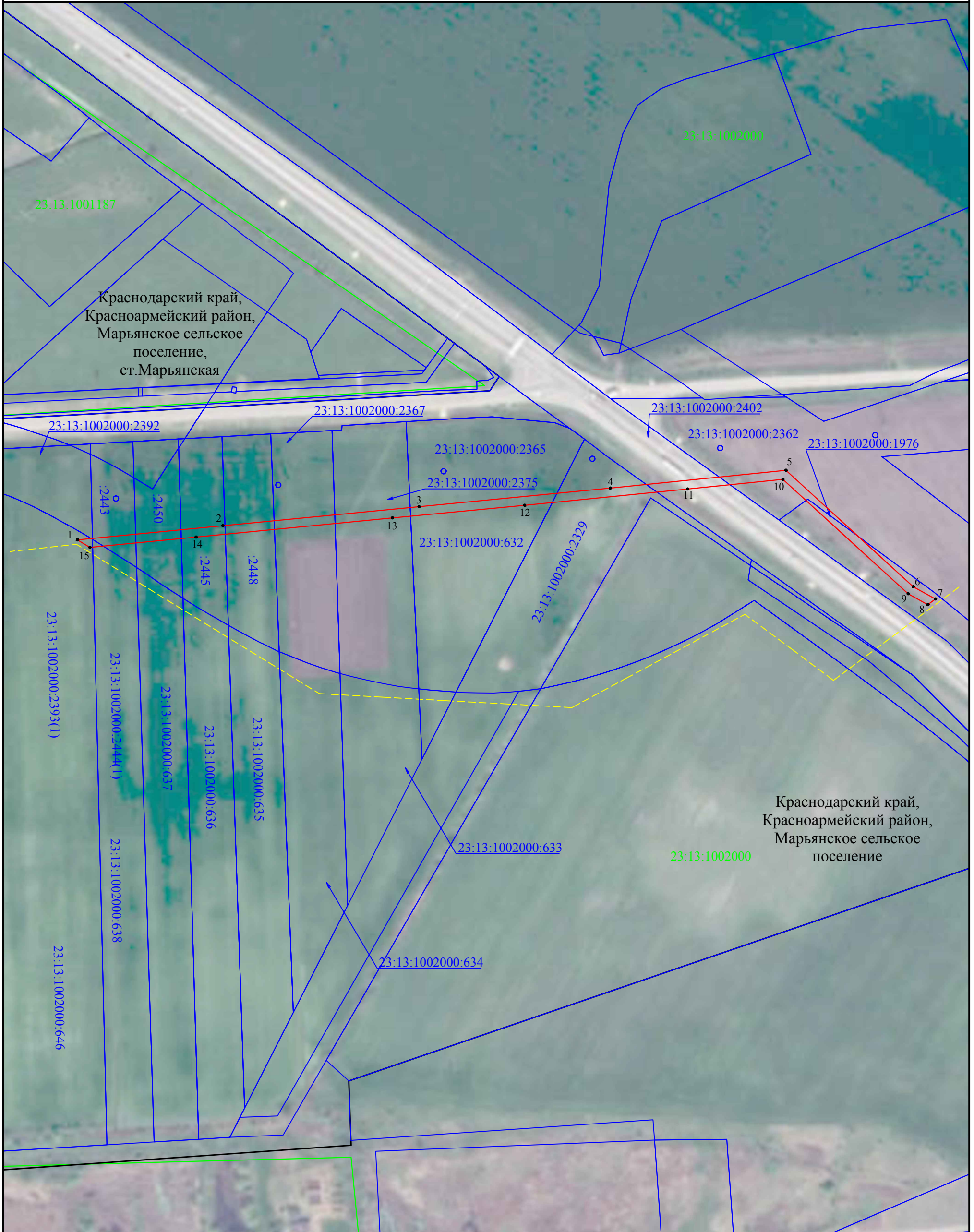
Сведения об объекте		
№ п/п	Характеристики объекта	Описание характеристик
1	2	3
1	Местоположение объекта	Краснодарский край, Красноармейский район, Марьянское сельское поселение
2	Площадь объекта +/- величина погрешности определения площади (Р+/- Дельта Р)	3731 кв.м ± 21 кв.м
3	Иные характеристики объекта	Публичный сервитут на срок 33 дня для использования земельных участков, в интересах ФКУ Упрдор «Тамань» (ОГРН 1024900963086) в целях реконструкции ВЛ 10 кВ М-6, переносимого в связи с изъятием земельных участков, на которых оно располагалось, для обеспечения реализации проекта «Строительство и реконструкция автомобильной дороги А-289 Краснодар – Славянск-на-Кубани – Темрюк – автомобильная дорога А-290 Новороссийск – Керчь». Владелец публичного сервитута: Федеральное казенное учреждение "Управление федеральных автомобильных дорог "Тамань" Федерального дорожного агентства" (ФКУ Упрдор "Тамань") (ИНН 4909083435, ОГРН 1024900963086), находящееся по адресу: 353440, Краснодарский край, г. Анапа, Проспект Революции, 3. Электронная почта: office@fkutaman.ru

Раздел 2

Сведения о местоположении границ объекта					
1. Система координат <u>МСК 23, зона 1</u>					
2. Сведения о характерных точках границ объекта					
Обозначение характерных точек границ	Координаты, м		Метод определения координат характерной точки	Средняя квадратическая погрешность положения характерной точки (M _i), м	Описание обозначения точки на местности (при наличии)
	X	Y			
1	2	3	4	5	6
1	486117.07	1353787.47	Аналитический метод	0.10	–
2	486126.81	1353888.11	Аналитический метод	0.10	–
3	486140.02	1354023.97	Аналитический метод	0.10	–
4	486152.86	1354156.34	Аналитический метод	0.10	–
5	486165.19	1354277.92	Аналитический метод	0.10	–
6	486084.60	1354366.02	Аналитический метод	0.10	–
7	486076.11	1354381.45	Аналитический метод	0.10	–
8	486072.17	1354376.16	Аналитический метод	0.10	–
9	486079.68	1354362.50	Аналитический метод	0.10	–
10	486158.96	1354275.84	Аналитический метод	0.10	–
11	486152.31	1354209.91	Аналитический метод	0.10	–
12	486141.01	1354096.97	Аналитический метод	0.10	–
13	486132.22	1354005.55	Аналитический метод	0.10	–
14	486118.99	1353869.59	Аналитический метод	0.10	–
15	486111.78	1353796.07	Аналитический метод	0.10	–
1	486117.07	1353787.47	Аналитический метод	0.10	–

Схема расположения границ публичного сервитута

Публичный сервитут для реконструкции ВЛ 10 кВ М-6 в рамках реализации объекта:
«Строительство и реконструкция автомобильной дороги А-289 Краснодар - Славянск-на-Кубани - Темрюк - автомобильная дорога А-290 Новороссийск - Керчь»



Система координат МСК-23, зона 1

Масштаб 1:2500

Используемые условные знаки и обозначения:

- - граница публичного сервитута
- - проектируемая граница полосы отвода объекта «Строительство и реконструкция автомобильной дороги А-289 Краснодар - Славянск-на-Кубани - Темрюк - автомобильная дорога А-290 Новороссийск - Керчь»
- - проектное местоположение инженерного сооружения
- - граница кадастрового квартала
- - граница земельного участка, учтенного в ЕГРН
- - граница административно - территориальных образований
- - наименования административно - территориальных образований
- 23:13:1002000 - кадастровый номер кадастрового квартала
- 23:13:1002000:589 - кадастровый номер земельного участка в кадастровом квартале
- 1 - обозначение характерной точки границы публичного сервитута

Красноармейский район

23:13:1002000

23:13:1002000:589

• 1